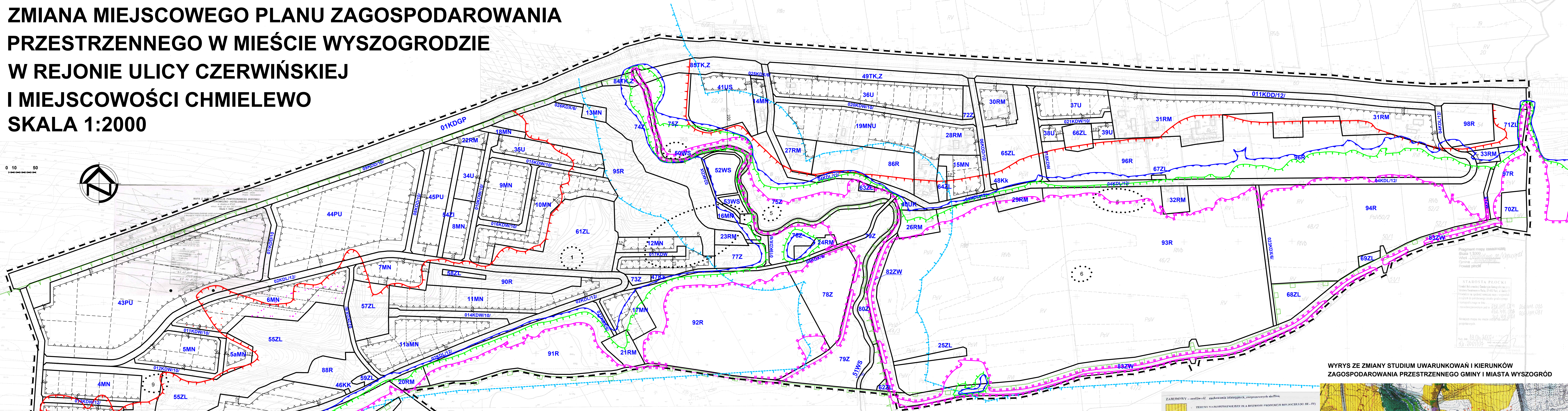
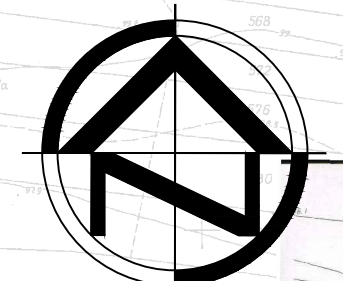
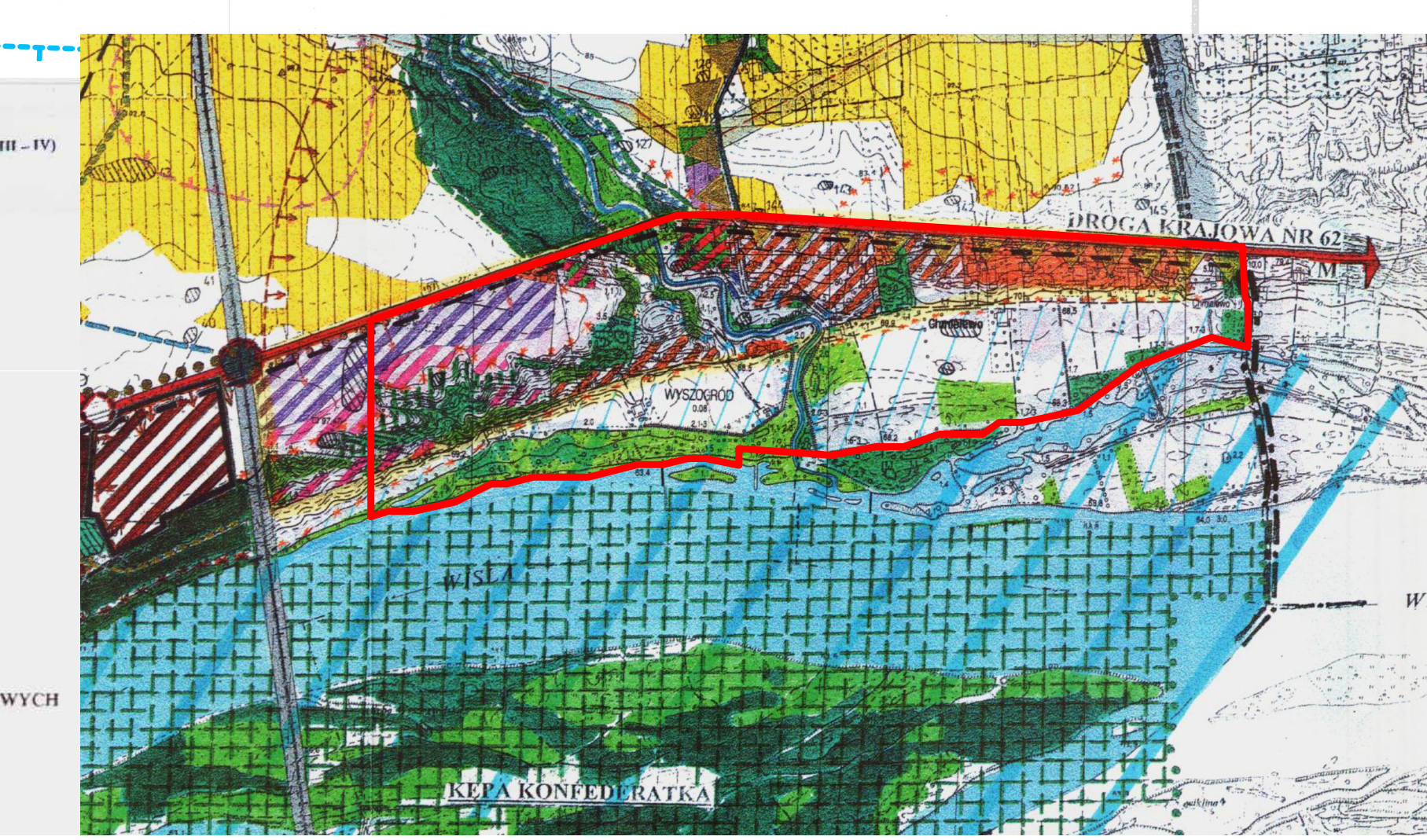


# ZMIANA MIEJSCOWEGO PLANU ZAGOSPODAROWANIA PRZESTRZENNEGO W MIEŚCIE WYSZOGRODZIE W REJONIE ULICY CZERWIŃSKIEJ I MIEJSCOWOŚCI CHMIELEWO SKALA 1:2000

0 10 50



WYRYS ZE ZMIANY STUDIUM UWARUNKOWAŃ I KIERUNKÓW ZAGOSPODAROWANIA PRZESTRZENNEGO GMINY I MIASTA WYSZOGRÓD



## OZNACZENIA

- OZNACZENIA OGÓLNE:**
- GRANICA OBSZARU OBJĘTEGO PLANEM
  - LINIE ROZGRANICZAJĄCE TERENY O RÓŻNYM SPOSOBIE UŻYTKOWANIA ŚCIŚLE OKREŚLONE
  - ORIENTACYJNE LINIE PODZIAŁÓW WEWNĘTRZNYCH
  - ▲▲▲ LINIE ZABUDOWY NIEPRZEKRACZALNE

## PRZEZNACZENIE TERENÓW:

- |     |   |
|-----|---|
| MN  | TEREN ZABUDOWY MIESZKANIOWEJ JEDNORODZINNEJ                           |
| MNU | TEREN ZABUDOWY MIESZKANIOWEJ JEDNORODZINNEJ Z USŁUGAMI NIEUCIAŹLIWYMI |
| U   | TEREN ZABUDOWY USŁUGOWEJ NIEUCIAŹLIWEJ                                |
| UK  | TEREN DÓBR KULTURY WSPÓŁCZESNEJ                                       |
| US  | TEREN SPORTU I REKREACJI  |
| UTL | TEREN REKREACJI INDYWIDUALNEJ   |

- |      |  |
|------|--|
| RM   | TEREN ZABUDOWY ZAGRODOWEJ                        |
| PU   | TEREN PRODUKCYJNO-USŁUGOWY I MAGAZYNOWO-SKŁADOWY |
| Kk   | TEREN URZĄDZEŃ INFRASTRUKTURY SANITARNEJ         |
| WS   | TEREN WÓD POWIERZCHNIOWYCH                       |
| ZL   | TEREN LASÓW I DOLESIEŃ                           |
| ZI   | TEREN ZIELENI IZOLACYJNEJ                        |
| Z    | TEREN ZIELENI NATURALNEJ                         |
| ZW   | TEREN WAŁU PRZECIWPOWODZIOWEGO                   |
| TK.Z | TEREN PASA TECHNICZNEGO Z ZIELENIĄ NATURALNĄ     |
| R    | TEREN ROLNY                                      |
| KDGP | TEREN DROGI GŁÓWNEJ RUCHU PRZYSPIESZONEGO        |
| KDL  | TEREN DROGI PUBLICZNEJ KLASY LOKALNEJ            |
| KDD  | TEREN DROGI PUBLICZNEJ KLASY DOJAZDOWEJ          |

- |     |                            |
|-----|----------------------------|
| KDW | TEREN DROGI WEWNĘTRZNEJ    |
| KDX | TEREN DROGI PIESZO-JEZDNEJ |
- OZNACZENIA WYNIKAJĄCE Z PRZEPISÓW ODREBNYCH**
- GRANICA OBSZARU POTENCJALNEGO WYSTĘPIANIA MASOWYCH RUCHÓW ZIEMI
  - OBSZAR NATURA 2000 "KAMPINOSKA DOLINA WISŁY"
  - OBSZAR NATURA 2000 "DOLINA ŚRODKOWEJ WISŁY"
  - GRANICA OBSZARÓW SZCZEGÓLNEGO ZAGROŻENIA POWODZIĄ, NA KTÓRYCH PRAWDOPODOBIEŃSTWO WYSTĄPIENIA POWODZI JEST WYSOKIE I WYSTĘPUJE RAZ NA 10 LAT
  - GRANICA OBSZARÓW SZCZEGÓLNEGO ZAGROŻENIA POWODZIĄ, NA KTÓRYCH PRAWDOPODOBIEŃSTWO WYSTĄPIENIA POWODZI JEST ŚREDNIE I WYSTĘPUJE RAZ NA 100 LAT
  - GRANICA OBSZARÓW ZAGROŻONYCH POWODZIĄ, NA KTÓRYCH PRAWDOPODOBIEŃSTWO WYSTĄPIENIA POWODZI JEST NISKIE I WYSTĘPUJE RAZ NA 500 LAT
  - STANOWISKA ARCHEOLOGICZNE
  - STREFA 100 M OD LINII BRZEGOWEJ RZEKI WISŁY I RZĘKI STRUGI
  - OBSZAR W CAŁOŚCI POŁOŻONY JEST W GRANICACH NADWIŚLAŃSKIEGO OBSZARU CHRONIONEGO KRAJOBRAZU

- ZABUDOWY – podział na zabudowania indywidualne, regularnych szkieletów**
- TERENY NABUDOWY TERENY DLA ROZWOJU PRODUKCJI ROLNICZEJ (RUB – RP)
  - TERENY USŁUG ROLNICZYCH POZOSTAŁE
  - TERENY TRWAŁYCH UŁYTKÓW ZIELOWYCH
  - TERENY ŚMIEZGÓW ZIELOWYCH
- TERENY POTENCJALNYCH LOKALIZACJI O DOMINUJĄCEJ FUNKCJI:**
- ZABUDOWY PRZEZNACZONEJ O CHARAKTERZE MIESZK.
  - ZABUDOWY MIESZKANIOWEJ JEDNORODZINNEJ
  - ZABUDOWY MIESZKANIOWEJ REKREACJI INDYWIDUALNEJ
  - ZABUDOWY USŁUGOWEJ
  - ZABUDOWY USŁUG TURYSTYCZNYCH, REKREACYJNYCH, SPORTOWYCH
  - OBIEKTÓW I URZĄDZEŃ ZWIĄZANYCH Z PRODUKCJĄ, SKŁADAMI ORAZ Z RZEMIOSŁEM UCIELAJĄCYM