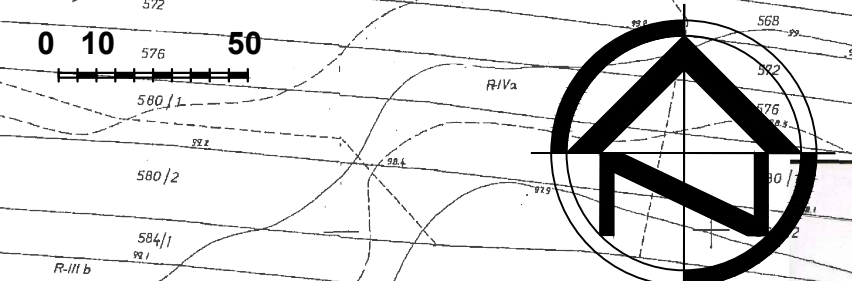
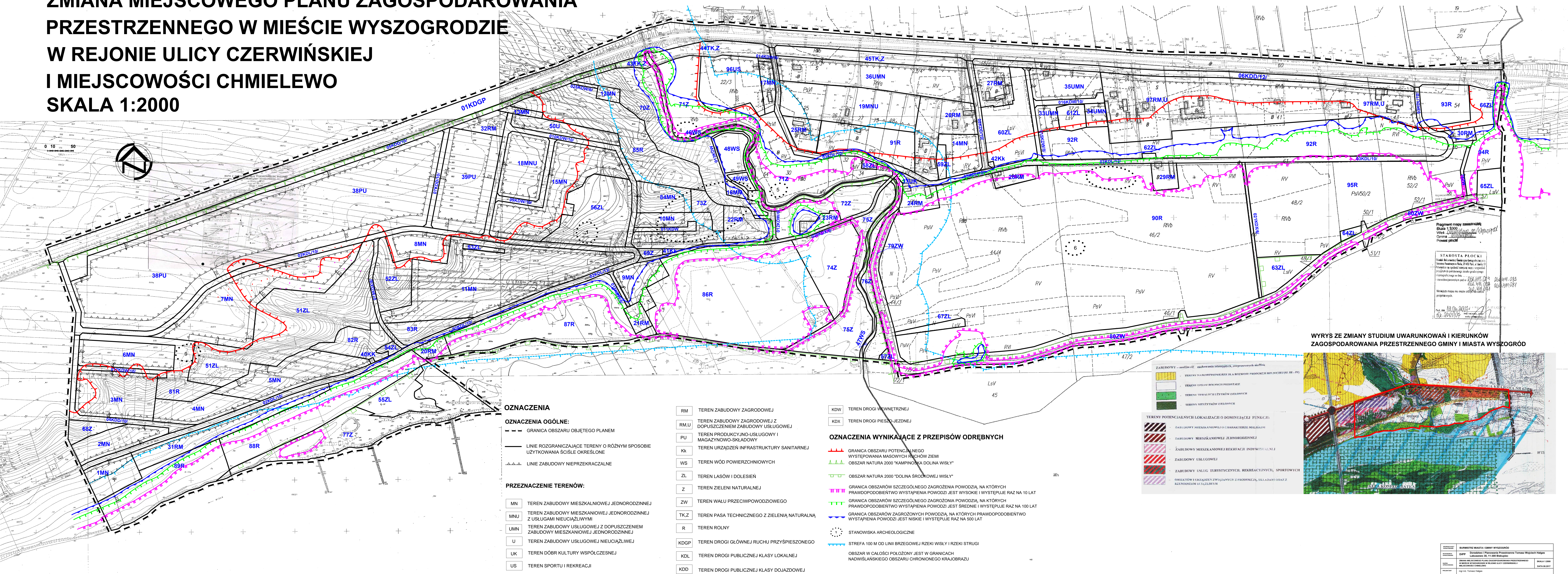
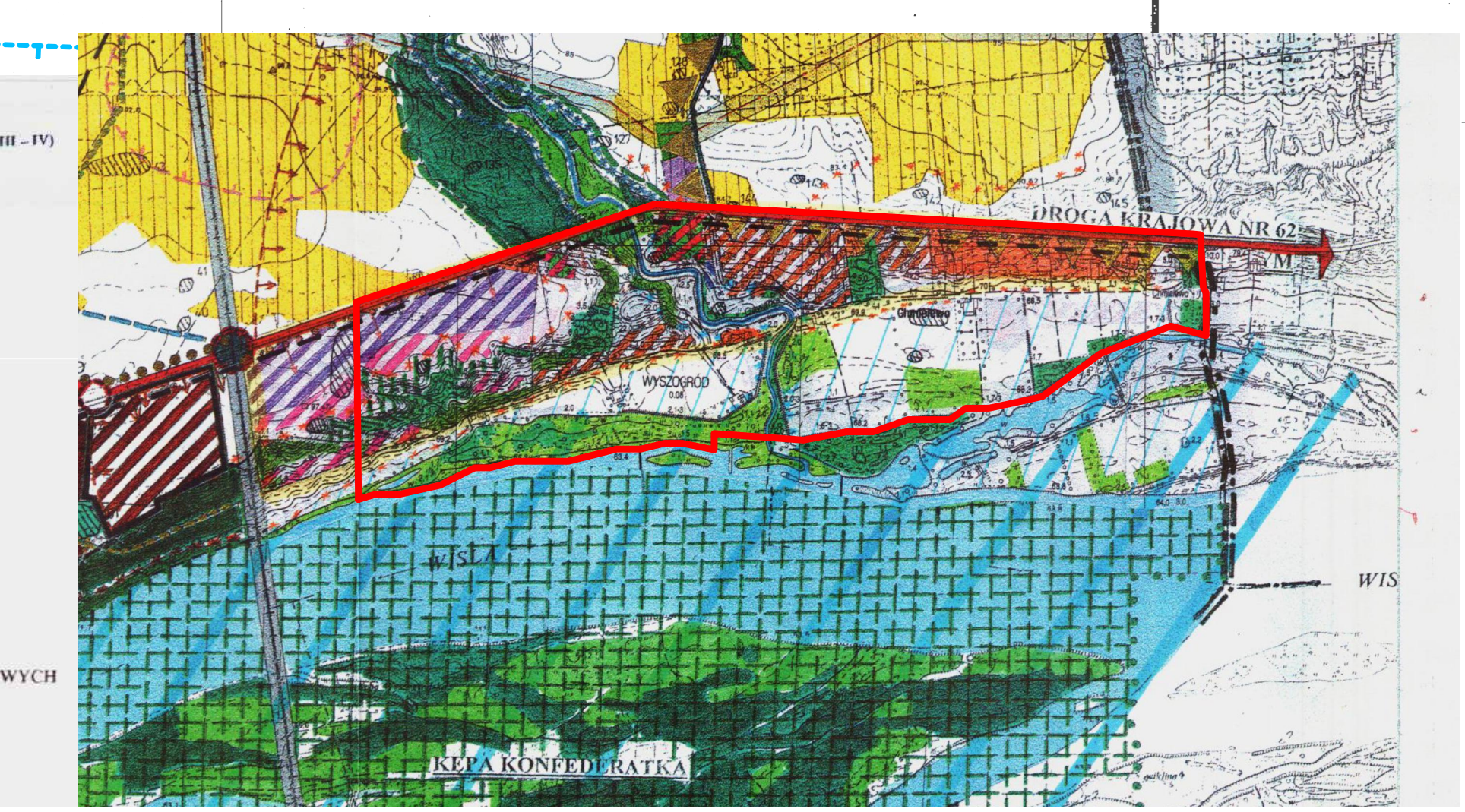


# ZMIANA MIEJSCOWEGO PLANU ZAGOSPODAROWANIA PRZESTRZENNEGO W MIEŚCIE WYSZOGRODZIE W REJONIE ULICY CZERWIŃSKIEJ I MIEJSCOWOŚCI CHMIELEWO SKALA 1:2000



Plan miejscowy...  
Skala 1:2000  
Wzrost: 1000  
Ciepota: 1000  
Ciężar: 1000  
Pojemność: 1000  
Prędkość: 1000  
Ciepota: 1000  
Ciężar: 1000  
Pojemność: 1000  
Prędkość: 1000

WYRYS ZE ZMIANY STUDIUM UWARUNKOWAŃ I KIERUNKÓW ZAGOSPODAROWANIA PRZESTRZENNEGO GMINY I MIASTA WYSZOGRÓD



### OZNACZENIA

- OZNACZENIA OGÓLNE:**
- GRANICA OBSZARU OBJĘTEGO PLANEM
  - LINIE ROZGRANICZAJĄCE TERENY O RÓŻNYM SPOSOBIE UŻYTKOWANIA ŚCIŚLE OKREŚLONE
  - ▲▲▲ LINIE ZABUDOWY NIEPRZEKAZALNE

### PRZEZNACZENIE TERENÓW:

- MN TEREN ZABUDOWY MIESZKANIOWEJ JEDNORODZINNEJ
- MNU TEREN ZABUDOWY MIESZKANIOWEJ JEDNORODZINNEJ Z USŁUGAMI NIEUZIĘLIWYMI
- UMN TEREN ZABUDOWY USŁUGOWEJ Z DOPUSZCZENIEM ZABUDOWY MIESZKANIOWEJ JEDNORODZINNEJ
- U TEREN ZABUDOWY USŁUGOWEJ NIEUZIĘLIWY
- UK TEREN DÓBR KULTURY WSPÓŁCZESNEJ
- US TEREN SPORTU I REKREACJI

- RM TEREN ZABUDOWY ZAGRODOWEJ
- RM,U TEREN ZABUDOWY ZAGRODOWEJ Z DOPUSZCZENIEM ZABUDOWY USŁUGOWEJ
- PU TEREN PRODUKCYJNO-USŁUGOWY I MAGAZYNOWO-SKŁADOWY
- Kk TEREN URZĄDZEŃ INFRASTRUKTURY SANITARNEJ
- WS TEREN WÓD POWIERZCHNIOWYCH
- ZL TEREN LASÓW I DOLESIEŃ
- Z TEREN ZIELENI NATURALNEJ
- ZW TEREN WĄLU PRZECIWPOWODZIOWEGO
- TK,Z TEREN PASA TECHNICZNEGO Z ZIELENIĄ NATURALNĄ
- R TEREN ROLNY
- KDGP TEREN DROGI GŁÓWNEJ RUCHU PRZYSPIESZONEGO
- KDL TEREN DROGI PUBLICZNEJ KLASY LOKALNEJ
- KDD TEREN DROGI PUBLICZNEJ KLASY DOJAZDOWEJ

- KDW TEREN DROGI WEWNĘTRZNEJ
- KDX TEREN DROGI PIESZO-JEZDNEJ

### OZNACZENIA WYNIKAJĄCE Z PRZEPISÓW ODREBNYCH

- GRANICA OBSZARU POTENCJALNEGO WYSTĘPIANIA MASOWYCH RUCHÓW ZIEMI
- OBSZAR NATURA 2000 "KAMPINOSKA DOLINA WISŁY"
- OBSZAR NATURA 2000 "DOLINA ŚRODKOWEJ WISŁY"
- GRANICA OBSZARÓW SZCZEGÓLNEGO ZAGROŻENIA POWODZIĄ, NA KTÓRYCH PRAWDOPODOBIEŃSTWO WYSTĄPIENIA POWODZI JEST WYSOKIE I WYSTĘPUJE RAZ NA 10 LAT
- GRANICA OBSZARÓW SZCZEGÓLNEGO ZAGROŻENIA POWODZIĄ, NA KTÓRYCH PRAWDOPODOBIEŃSTWO WYSTĄPIENIA POWODZI JEST ŚREDNIE I WYSTĘPUJE RAZ NA 100 LAT
- GRANICA OBSZARÓW ZAGROŻONYCH POWODZIĄ, NA KTÓRYCH PRAWDOPODOBIEŃSTWO WYSTĄPIENIA POWODZI JEST NISKIE I WYSTĘPUJE RAZ NA 500 LAT
- STANOWISKA ARCHEOLOGICZNE
- STREFA 100 M OD LINII BRZEGOWEJ RZEKI WISŁY I RZEKI STRUGI
- OBSZAR W CAŁOŚCI POŁOŻONY JEST W GRANICACH NADWIŚLAŃSKIEGO OBSZARU CHRONIONEGO KRAJOBRAZU

- ZABUDOWY – według zabudowań istniejących, wyznaczonych składowisk
- TERENY NABOBYWNIERZE DLA ROZWOJU PRODUKCJI ROLNICZEJ (R-III - IV)
  - TERENY TERENÓW ROLNICZYCH POZOSTAŁE
  - TERENY TRWAŁYCH UŻYTKÓW ZIELONYCH
  - TERENY ŚMIEZGÓW ZIELONYCH
- TERENY POTENCJALNYCH LOKALIZACJI O DOMINUJĄCEJ FUNKCJI:
- ZABUDOWY PRZEZNACZONEJ O CHARAKTERZE MIESZKALNYM
  - ZABUDOWY MIESZKANIOWEJ JEDNORODZINNEJ
  - ZABUDOWY MIESZKANIOWEJ REKREACJI INDYWIDUALNEJ
  - ZABUDOWY USŁUGOWEJ
  - ZABUDOWY USŁUG TURYSTYCZNYCH, REKREACYJNYCH, SPORTOWYCH
  - OBIEKTÓW I URZĄDZEŃ ZWIĄZANYCH Z PRODUKCJĄ, SKŁADAMI ORAZ Z RZEMIOSŁEM UCZLIWYM