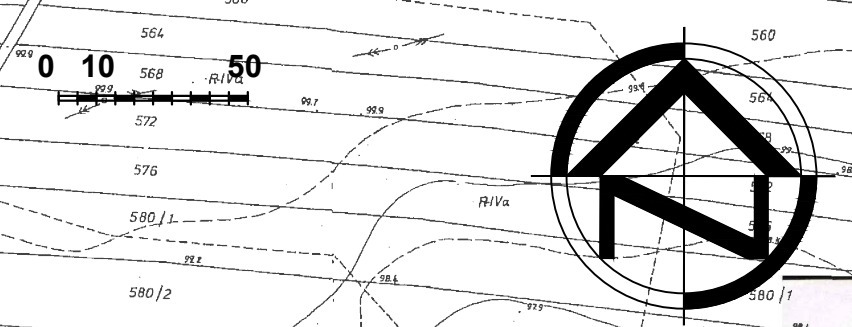
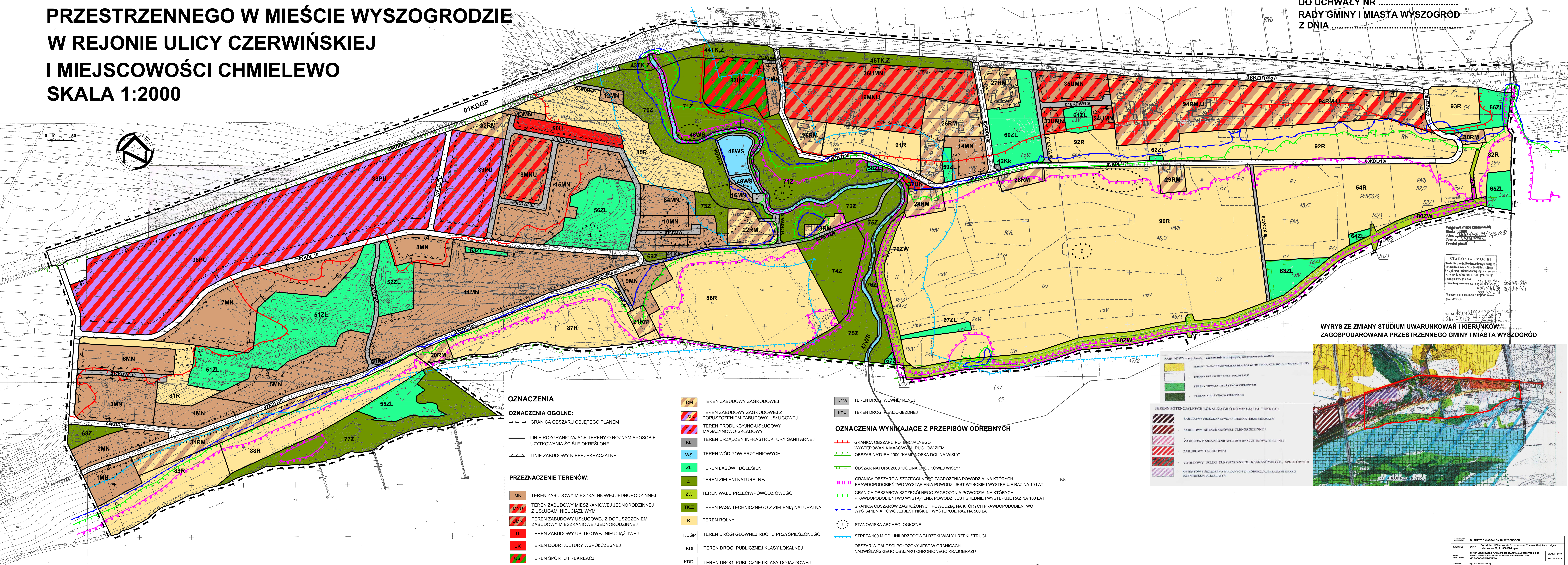


# ZMIANA MIEJSCOWEGO PLANU ZAGOSPODAROWANIA PRZESTRZENNEGO W MIEŚCIE WYSZOGRODZIE W REJONIE ULICY CZERWIŃSKIEJ I MIEJSCOWOŚCI CHMIELEWO SKALA 1:2000

ZAŁĄCZNIK NR 1  
DO UCHWAŁY NR .....  
RADY GMINY I MIASTA WYSZOGRÓD  
Z DNIA .....



Przebieg linii zabudowy  
Skala 1:2000  
Wzrost: 20.00m, 25.00m, 30.00m, 35.00m, 40.00m, 45.00m, 50.00m, 55.00m, 60.00m, 65.00m, 70.00m, 75.00m, 80.00m, 85.00m, 90.00m, 95.00m, 100.00m  
Ciepota: 10.00, 15.00, 20.00, 25.00, 30.00, 35.00, 40.00, 45.00, 50.00, 55.00, 60.00, 65.00, 70.00, 75.00, 80.00, 85.00, 90.00, 95.00, 100.00  
Powierzchnia: 100, 200, 300, 400, 500, 600, 700, 800, 900, 1000, 1100, 1200, 1300, 1400, 1500, 1600, 1700, 1800, 1900, 2000, 2100, 2200, 2300, 2400, 2500, 2600, 2700, 2800, 2900, 3000, 3100, 3200, 3300, 3400, 3500, 3600, 3700, 3800, 3900, 4000, 4100, 4200, 4300, 4400, 4500, 4600, 4700, 4800, 4900, 5000, 5100, 5200, 5300, 5400, 5500, 5600, 5700, 5800, 5900, 6000, 6100, 6200, 6300, 6400, 6500, 6600, 6700, 6800, 6900, 7000, 7100, 7200, 7300, 7400, 7500, 7600, 7700, 7800, 7900, 8000, 8100, 8200, 8300, 8400, 8500, 8600, 8700, 8800, 8900, 9000, 9100, 9200, 9300, 9400, 9500, 9600, 9700, 9800, 9900, 10000

WYRYS ZE ZMIANY STUDIUM UWARUNKOWAN I KIERUNKÓW ZAGOSPODAROWANIA PRZESTRZENNEGO GMINY I MIASTA WYSZOGRÓD



### OZNACZENIA

- OZNACZENIA OGÓLNE:**
- GRANICA OBSZARU OBJĘTEGO PLANEM
  - LINIE ROZGRANICZAJĄCE TERENY O RÓŻNYM SPOSOBIE UŻYTKOWANIA ŚCIŚLE OKREŚLONE
  - ▲▲▲ LINIE ZABUDOWY NIEPRZEKAZALNE

### PRZEZNACZENIE TERENÓW:

- MN TEREN ZABUDOWY MIESZKANIOWEJ JEDNORODZINNEJ
- MNU TEREN ZABUDOWY MIESZKANIOWEJ JEDNORODZINNEJ Z USŁUGAMI NIEUCIAŻLIWYMI
- UMN TEREN ZABUDOWY USŁUGOWEJ Z DOPUSZCZENIEM ZABUDOWY MIESZKANIOWEJ JEDNORODZINNEJ
- U TEREN ZABUDOWY USŁUGOWEJ NIEUCIAŻLIWEJ
- UK TEREN DÓBR KULTURY WSPÓŁCZESNEJ
- US TEREN SPORTU I REKREACJI

- RM TEREN ZABUDOWY ZAGRODOWEJ
- RMU TEREN ZABUDOWY ZAGRODOWEJ Z DOPUSZCZENIEM ZABUDOWY USŁUGOWEJ
- RU TEREN PRODUKCYJNO-USŁUGOWY I MAGAZYNOWO-SKŁADOWY
- Kk TEREN URZĄDZEŃ INFRASTRUKTURY SANITARNEJ
- WS TEREN WÓD POWIERZCHNIOWYCH
- ZL TEREN LASÓW I DOLESIEŃ
- Z TEREN ZIELENI NATURALNEJ
- ZW TEREN WĄLU PRZECIWPOWODZIOWEGO
- TK,Z TEREN PASA TECHNICZNEGO Z ZIELENIĄ NATURALNĄ
- R TEREN ROLNY
- KDGP TEREN DROGI GŁÓWNEJ RUCHU PRZYSPIESZONEGO
- KDL TEREN DROGI PUBLICZNEJ KLASY LOKALNEJ
- KDD TEREN DROGI PUBLICZNEJ KLASY DOJAZDOWEJ

- KDW TEREN DROGI WEWNETRZNEJ
  - KDX TEREN DROGI MIEJSZO-JEZDNEJ
- OZNACZENIA WYNIKAJĄCE Z PRZEPISÓW ODREBNYCH**
- GRANICA OBSZARU POTENCJALNEGO WYSTĘPIANIA MASOWYCH RUCHÓW ZIEMI
  - OBSZAR NATURA 2000 "KAMPIONSKA DOLINA WISŁY"
  - OBSZAR NATURA 2000 "DOLINA ŚRODKOWEJ WISŁY"
  - GRANICA OBSZARÓW SZCZEGÓLNEGO ZAGROŻENIA POWODZIĄ, NA KTÓRYCH PRAWDOPODOBIEŃSTWO WYSTĄPIENIA POWODZI JEST WYSOKIE I WYSTĘPUJE RAZ NA 10 LAT
  - GRANICA OBSZARÓW SZCZEGÓLNEGO ZAGROŻENIA POWODZIĄ, NA KTÓRYCH PRAWDOPODOBIEŃSTWO WYSTĄPIENIA POWODZI JEST ŚREDNIE I WYSTĘPUJE RAZ NA 100 LAT
  - GRANICA OBSZARÓW ZAGROŻONYCH POWODZIĄ, NA KTÓRYCH PRAWDOPODOBIEŃSTWO WYSTĄPIENIA POWODZI JEST NISKIE I WYSTĘPUJE RAZ NA 500 LAT
  - STANOWISKA ARCHEOLOGICZNE
  - STREFA 100 M OD LINII BRZEGOWEJ RZEKI WISŁY I RZĘKI STRUGI
  - OBSZAR W CAŁOŚCI POŁOŻONY JEST W GRANICACH NADWIŚLAŃSKIEGO OBSZARU CHRONIONEGO KRAJOBRAZU

- ZABUDOWY – w odniesieniu do zabudowy istniejącej, wyrażonych składowi**
- TERENY NABOBYWNIERZE DLA ROZWOJU PRODUKCJI ROLNICZEJ (R, H, P)
  - TERENY PRACOWNICZE I INNE
  - TERENY TRWAŁYCH UŁYTKÓW ZIELONYCH
  - TERENY SZYBKICH UŁYTKÓW ZIELONYCH
- TERENY POTENCJALNYCH LOKALIZACJI O DOMINUJĄCEJ FUNKCJI:**
- ZABUDOWY PRZEKAZALNOŚCI O CHARAKTERZE MIESZKALNYM
  - ZABUDOWY MIESZKANIOWEJ JEDNORODZINNEJ
  - ZABUDOWY MIESZKANIOWEJ REKREACJI INDYWIDUALNEJ
  - ZABUDOWY USŁUGOWEJ
  - ZABUDOWY USŁUG TURYSTYCZNYCH, REKREACYJNYCH, SPORTOWYCH
  - OBIEKTÓW I URZĄDZEŃ ZWIĄZANYCH Z PRODUKCJĄ, SKŁADAMI ORAZ Z RZEMIOSŁEM UŁYTKOWYM