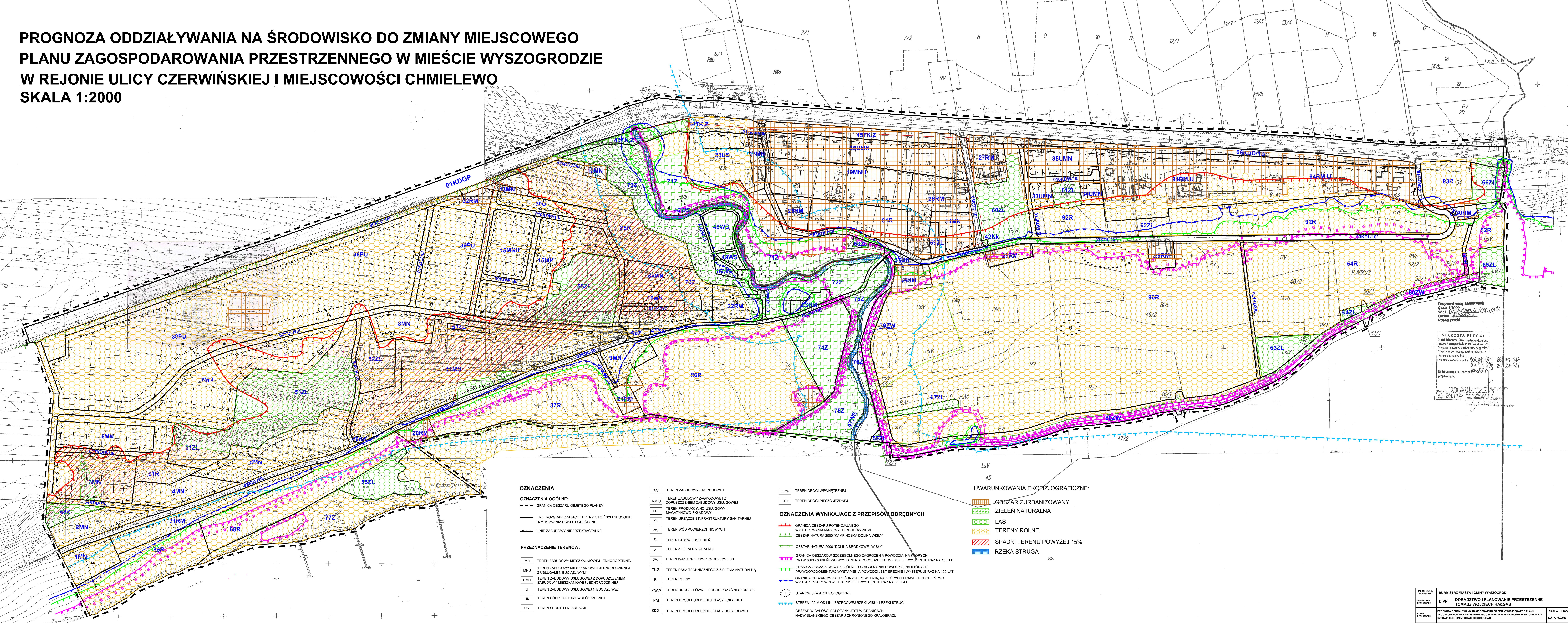


**PROGNOZA ODDZIAŁYWANIA NA ŚRODOWISKO DO ZMIANY Miejscowego Planu Zagospodarowania Przestrzennego w Mieście Wyszogrodzie w Rejonie Ulicy Czerwińskiej i Miejscowości Chmielewo  
SKALA 1:2000**



**OZNACZENIA**

**OZNACZENIA OGÓLNE:**

- GRANICA OBSZARU OBJĘTEGO PLANEM
- LINIE ROZGRANICZAJĄCE TERENY O RÓŻNYM SPOSOBIE UŻYTKOWANIA ŚCISLE OKREŚLONE
- LINIE ZABUDOWY NIEPRZEKRACZALNE

**PRZEZNACZENIE TERENÓW:**

- MN TEREN ZABUDOWY MIESZKANIOWEJ JEDNORODZINNEJ
- MNU TEREN ZABUDOWY MIESZKANIOWEJ JEDNORODZINNEJ Z USŁUGAMI NIEUŁĄŻLIWYMI
- UMN TEREN ZABUDOWY USŁUGOWEJ Z DOPUSZCZENIEM ZABUDOWY MIESZKANIOWEJ JEDNORODZINNEJ
- U TEREN ZABUDOWY USŁUGOWEJ NIEUŁĄŻLIWEJ
- UK TEREN DÓBR KULTURY WSPÓŁCZESNEJ
- US TEREN SPORTU I REKREACJI

**RM** TEREN ZABUDOWY ZAGRODOWEJ

**RM.U** TEREN ZABUDOWY ZAGRODOWEJ Z DOPUSZCZENIEM ZABUDOWY USŁUGOWEJ

**PU** TEREN PRODUKCJI-NO-USŁUGOWY I MAGAZYNOWO-SKŁADOWY

**KK** TEREN URZĄDZEŃ INFRASTRUKTURY SANITARNEJ

**WS** TEREN WÓD POWIERZCHNIOWYCH

**ZL** TEREN LASÓW I DOLESIEŃ

**Z** TEREN ZIELENI NATURALNEJ

**ZW** TEREN WAŁU PRZECIWPÓWODZIOWEGO

**TK.Z** TEREN PASA TECHNICZNEGO Z ZIELENIĄ NATURALNĄ

**R** TEREN ROLNY

**KDGP** TEREN DROGI GŁÓWNEJ RUCHU PRZYSPIESZONEGO

**KDL** TEREN DROGI PUBLICZNEJ KLASY LOKALNEJ

**KDD** TEREN DROGI PUBLICZNEJ KLASY DOJAZDOWEJ

**KDW** TEREN DROGI WEWNĘTRZNEJ

**KDX** TEREN DROGI PIESZO-JEZDNEJ

**OZNACZENIA WYNIKAJĄCE Z PRZEPISÓW ODREBNYCH**

- GRANICA OBSZARU POTENCJALNEGO WYSTĘPIANIA MASOWYCH RUCHÓW ZIEMI
- OBZAR NATURA 2000 "KAMPINGOWSKA DOLINA WISŁY"
- OBZAR NATURA 2000 "DOLINA ŚRODKOWEJ WISŁY"
- GRANICA OBSZARÓW SZCZEGÓLNEGO ZAGROŻENIA POWODZIĄ, NA KTÓRYCH PRAWDOPODOBNIWOSTWO WYSTĄPIENIA POWODZI JEST WYSOKIE I WYSTĘPUJE RAZ NA 10 LAT
- GRANICA OBSZARÓW SZCZEGÓLNEGO ZAGROŻENIA POWODZIĄ, NA KTÓRYCH PRAWDOPODOBNIWOSTWO WYSTĄPIENIA POWODZI JEST ŚREDNIE I WYSTĘPUJE RAZ NA 100 LAT
- GRANICA OBSZARÓW ZAGROŻONYCH POWODZIĄ, NA KTÓRYCH PRAWDOPODOBNIWOSTWO WYSTĄPIENIA POWODZI JEST NISZKIE I WYSTĘPUJE RAZ NA 500 LAT
- STANOWISKA ARCHEOLOGICZNE
- STREFA 100 M OD LINII BRZEGOWEJ RZEKI WISŁY I RZEKI STRUGI
- OBZAR W CAŁOŚCI POŁOŻONY JEST W GRANICACH NADWISŁAŃSKIEGO OBSZARU CHRONIONEGO KRAJOBRAZU

**UWARUNKOWANIA EKOFIZJOGRAFICZNE:**

- OBZAR ZURBANIZOWANY
- ZIELEŃ NATURALNA
- LAS
- TERENY ROLNE
- SPADKI TERENU POWYŻEJ 15%
- RZĘKA STRUGA

Przebieg mapy zabudowlanej  
Skala 1:2000  
Wzrost: 26.04.2019  
Gmina: Wyszogród  
Powiat: grodzki

STAROSTA PŁOCKI  
Ireneusz Białkowski  
Załącznik nr 1 do uchwały nr 10/19/2019  
Sejmiku Powiatu Płockiego z dnia 20.04.2019 r.  
dot. zmiany miejscowego planu zagospodarowania przestrzennego w rejonie ulicy Czerwińskiej i miejscowości Chmielewo.

mgr inż. Wojciech Zalewski - sporządzający prognozę  
mgr inż. Tomasz Halgas - aktualizacja prognozę

WYKONAWCA OPRACOWANIA	BURMISTRZ MIASTA I GMINY WYSZOGRÓD	SKALA	1:2000
WYKONAWCA PROJEKTOWANIA	DIPP DORADZTWO I PLANOWANIE PRZESTRZENNE TOMASZ WOJCIECH HALGAS	DATA	02.2019
MIEJSCE OPRACOWANIA	PROGNOZA ODDZIAŁYWANIA NA ŚRODOWISKO DO ZMIANY Miejscowego Planu Zagospodarowania Przestrzennego w Mieście Wyszogrodzie w Rejonie Ulicy Czerwińskiej i Miejscowości Chmielewo		
WYKONAWCA	mgr inż. Wojciech Zalewski - sporządzający prognozę mgr inż. Tomasz Halgas - aktualizacja prognozę		