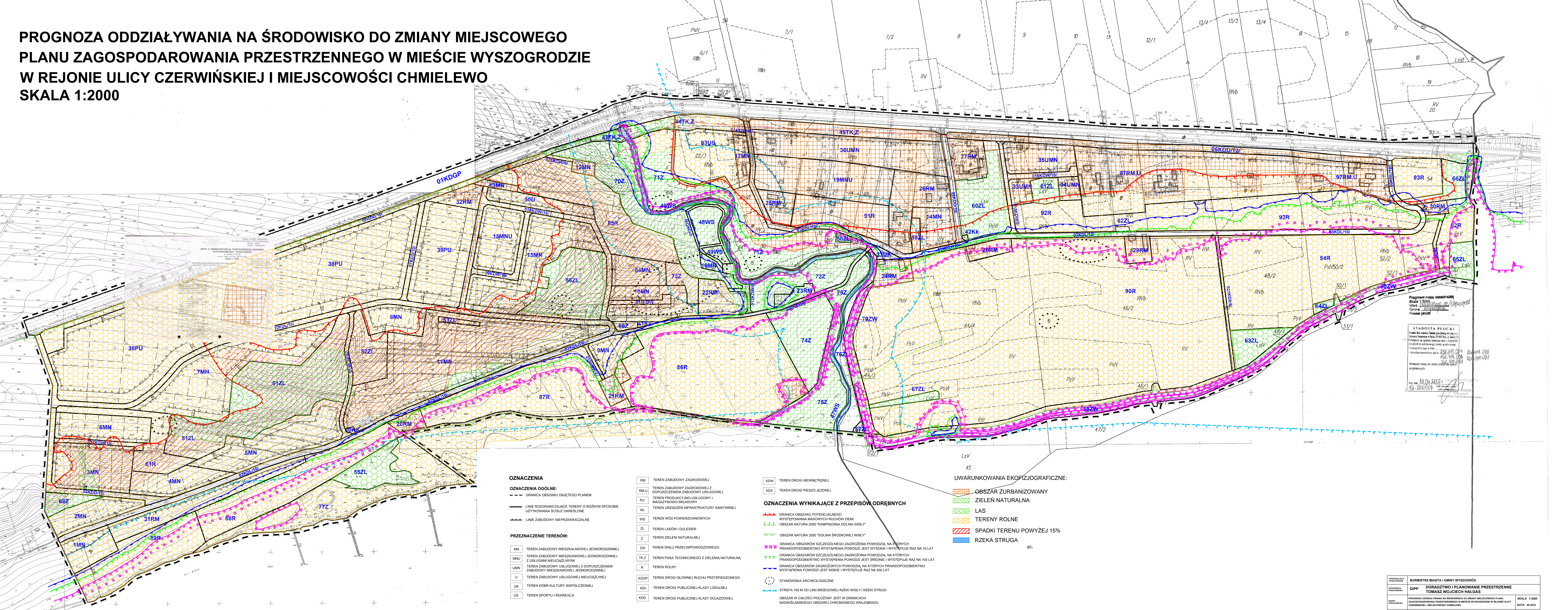


**PROGNOZA ODDZIAŁYWANIA NA ŚRODOWISKO DO ZMIANY MIEJSCOWEGO PLANU ZAGOSPODAROWANIA PRZESTRZENNEGO W MIEŚCIE WYSZOGRODZIE W REJONIE ULICY CZERWIŃSKIEJ I MIEJSCOWOŚCI CHMIELEWO
SKALA 1:2000**



OZNACZENIA

OZNACZENIA OGÓLNE:

- GRANICA OBSZARU OBJĘTEGO PLANEM
- LINIE ROZGRANICZAJĄCE TERENY O RÓŻNYM SPOBIE UŻYTKOWANIA ŚCIŚLE OKREŚLONE
- LINIE ZABUDOWY NIEPRZEKRACZALNE

PRZEZNACZENIE TERENÓW:

- MN TEREN ZABUDOWY MIESZKANIOWEJ JEDNORODZINNEJ
- MNU TEREN ZABUDOWY MIESZKANIOWEJ JEDNORODZINNEJ Z USŁUGAMI NIEUŁĄŻLIWYMI
- UMN TEREN ZABUDOWY USŁUGOWEJ Z DOPUSZCZENIEM ZABUDOWY MIESZKANIOWEJ JEDNORODZINNEJ
- U TEREN ZABUDOWY USŁUGOWEJ NIEUŁĄŻLIWEJ
- UK TEREN DOBR KULTURY WSPÓŁCZESNEJ
- US TEREN SPORTU I REKREACJI

- RM TEREN ZABUDOWY ZAGRODOWEJ
- RMU TEREN ZABUDOWY ZAGRODOWEJ Z DOPUSZCZENIEM ZABUDOWY USŁUGOWEJ
- PU TEREN PRODUKCJI-NO-USŁUGOWY I MAGAZYNOWO-SKŁADOWY
- KK TEREN URZĄDZEN INFRASTRUKTURY SANITARNEJ
- WS TEREN WÓD POWIERZCHNIOWYCH
- ZL TEREN LASÓW I DOLESIEŃ
- Z TEREN ZIELENI NATURALNEJ
- ZW TEREN WAŁU PRZECIWPOWODZIOWEGO
- TKZ TEREN PASA TECHNICZNEGO Z ZIELENIĄ NATURALNĄ
- R TEREN ROLNY
- KDGP TEREN DRUGI GŁÓWNEJ RUCHU PRZYSPIESZONEGO
- KDL TEREN DRUGI PUBLICZNEJ KLASY LOKALNEJ
- KDD TEREN DRUGI PUBLICZNEJ KLASY DOJAZDOWEJ

OZNACZENIA WYNIKAJĄCE Z PRZEPISÓW ODREBNYCH

- KDW TEREN DRUGI WĘWNETRZNEJ
- KDX TEREN DRUGI PIESZO-JEZDNEJ
- GRANICA OBSZARU POTENCJALNEGO WYSTĘPIENIA MASOWYCH RUCHÓW ZIEMI
- OBSZAR NATURA 2000 "KAMPINGOWSKA DOLINA WISŁY"
- OBSZAR NATURA 2000 "DOLINA ŚRODKOWEJ WISŁY"
- GRANICA OBSZARÓW SZCZEGÓLNEGO ZAGROŻENIA POWODZIĄ, NA KTÓRYCH PRAWDOPODOBIEŃSTWO WYSTĄPIENIA POWODZI JEST WYSOKIE I WYSTĘPUJE RAZ NA 10 LAT
- GRANICA OBSZARÓW SZCZEGÓLNEGO ZAGROŻENIA POWODZIĄ, NA KTÓRYCH PRAWDOPODOBIEŃSTWO WYSTĄPIENIA POWODZI JEST ŚREDNIE I WYSTĘPUJE RAZ NA 100 LAT
- GRANICA OBSZARÓW ZAGROŻONYCH POWODZIĄ, NA KTÓRYCH PRAWDOPODOBIEŃSTWO WYSTĄPIENIA POWODZI JEST NISZKIE I WYSTĘPUJE RAZ NA 500 LAT
- STANOWISKA ARCHEOLOGICZNE
- STREFA 100 M OD LINII BRZEGOWEJ RZEKI WISŁY I RZEKI STRUGI
- OBSZAR W CAŁOŚCI POŁOŻONY JEST W GRANICACH NADWIŚLANSKIEGO OBSZARU CHRONIONEGO KRAJOBRAZU

UWARUNKOWANIA EKOFIZJOGRAFICZNE:

- OBSZAR ZURBANIZOWANY
- ZIELEŃ NATURALNA
- LAS
- TERENY ROLNE
- SPADKI TERENU POWYŻEJ 15%
- RZĘKA STRUGA

Przebieg mapy zabudowlanej
Skala 1:2000
Wzrost: 26.04.2018
Gmina: Wyszogród
Powiat: grodzki

STAROSTA PŁOCKI
Irena Bielecka-Sulejka
Załącznik nr 1 do uchwały nr 2/15/18 Sejmiku Powiatu Płockiego z dnia 15.04.2018 r. w sprawie uchwalenia miejscowego planu zagospodarowania przestrzennego w rejonie ulicy Czerwińskiej i miejscowości Chmielewo w miejscowości Wyszogród.

mgr inż. Wojciech Zalewski - sporządzający prognozę
mgr inż. Tomasz Halgas - aktualizujący prognozę

WYKONAWCA OPRACOWANIA:	BURMISTRZ MIASTA I GMINY WYSZOGRÓD	SKALA:	1:2000
WYKONAWCA PROJEKTOWANIA:	DIPP DORADZTWO I PLANOWANIE PRZESTRZENNE TOMASZ WOJCIECH HALGAS	DATA:	06.2018
NAZWA PRACOWNIA:	PROGNOZA ODDZIAŁYWANIA NA ŚRODOWISKO DO ZMIANY MIEJSCOWEGO PLANU ZAGOSPODAROWANIA PRZESTRZENNEGO W MIEŚCIE WYSZOGRODZIE W REJONIE ULICY CZERWIŃSKIEJ I MIEJSCOWOŚCI CHMIELEWO		
WYKONAWCA:	mgr inż. Wojciech Zalewski - sporządzający prognozę mgr inż. Tomasz Halgas - aktualizujący prognozę		