

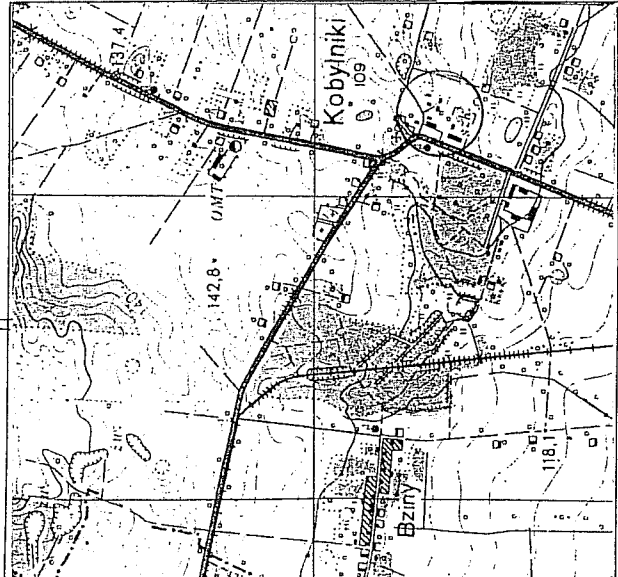
# MAPA DO CELÓW PROJEKTOWYCH

Skala 1: 500 powstała przez powiększenie ark 262.231.132 i 134

**KOBYLNIKI** gm. Wyszogród działki nr 310/1, 311 i 312

Nie wyklucza się istnienia urządzeń podziemnych nie pokazanych na mapie, które nie zostały odnalezione podczas wykonywania inwentaryzacji geodezyjnych lub które nie zostały zgłoszone do inwentaryzacji przed zasypaniem.

Geodeta Uprawniony  
 10.2010 Jakub Opala  
 Nr upr. WEPi B/12554  
 09-402 Plock, ul. Grodzka 6



Szkic orientacji  
 Skala 1:25 000

304  
 305  
 2

127.8

127.6  
 305/3

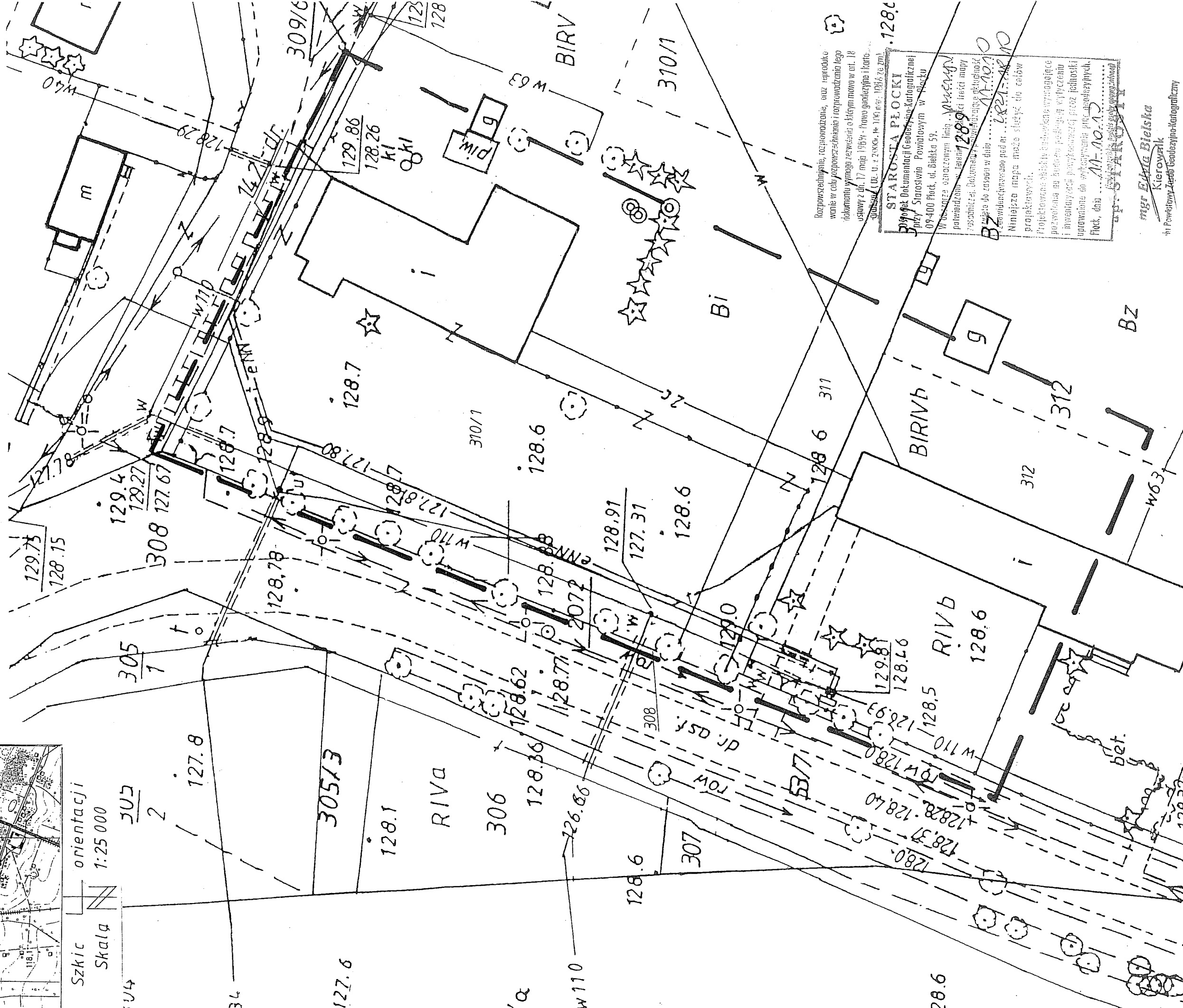
128.1  
 RIVA

306  
 128.36

128.77

128.6

307



Rozpoznawanie, rozpoznawanie, oznaczenie, oraz reprodukcja w celu rozpowszechniania i rozprowadzania tego dokumentu wymaga zezwolenia o którym mowa w art. 18 ustawy z dn. 17 maja 1984r. - Prawo geodezyjne i kartograficzne (Dz. U. z 2000r. nr 109, poz. 1086 ze zm.).

**STAROSTA PŁOCKI**  
 3090 Akt Dokumentacji Geodezyjno-Kartograficznej  
 Język Starostwie Powiatowym w Płocku  
 09-400 Plock, ul. Bielska 59.  
 W sprawie oznaczonej linii ...  
 potwierdzenia ...  
 zasobniczej. Dokumentacja geodezyjna aktywność  
 BZ ...  
 Nieważność mapy małego skali do celów projektowych.  
 Projektowane obiekty zabudowy wyznaczone pozostaną na budowie podlegają wyliczeniu i inwentaryzacji powiększonej przez jednostki uprawnione do wykonywania prac geodezyjnych.  
 Plock, dnia ...  
 p.p. STAROSTA

mgr Ewa Bielska  
 Kierownik  
 Powiatowy Zespół Geodezyjno-Kartograficzny