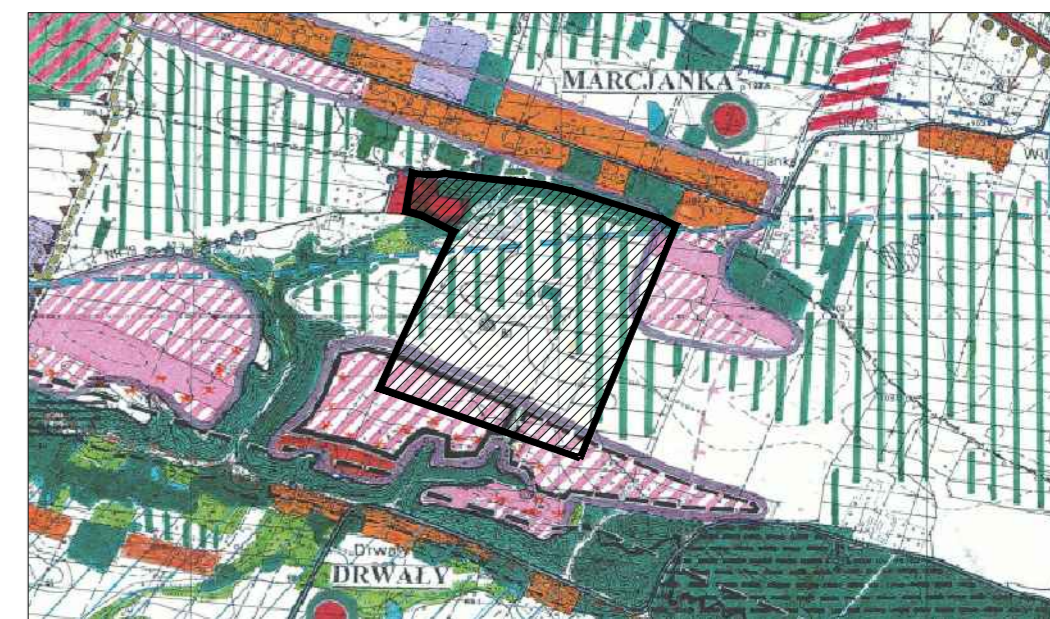


MIEJSCOWY PLAN ZAGOSPODAROWANIA PRZESTRZENNEGO DLA TERENÓW W MIEJSCOWOŚCI DRWAŁY I RAKOWO

Załącznik Nr 1
do Uchwały Nr
Rady Gminy i Miasta Wyszogród
z dnia

Wyrys ze Studium uwarunkowań i kierunków
zagospodarowania przestrzennego gminy Wyszogród



- obszar objęty planem
- tereny upraw rolnych pozostałe
- tereny trwałych użytków zielonych
- TERENY O WYSOKICH WARTOŚCIACH PRZYRODNICZYCH:
systemy zieleni i cieków wodnych tworzące ciągi ekologiczne
- obszary dolesień
- TERENY POTENCJALNYCH LOKALIZACJI O DOMINUJĄCEJ FUNKCJI:
zabudowy mieszkaniowej rekreacji indywidualnej
- TERENY INTENSYFIKACJI I PRZEKSZTAŁCEN ISTNIĄCYCH UKŁADÓW OSADNICZYCH WG DOMINUJĄCEJ FUNKCJI:
usługowej
- letniskowej
- STREFA POTENCJALNEGO ROZWOJU ZABUDOWY MIEJSKIEJ:
strefy preferowane do rozwoju zabudowy letniskowej
- LOKALNE WARTOŚCI ZASOBÓW ŚRODOWISKA PRZYRODNICZEGO:
las, tereny zadrzewione i zakrzewione
- granice zlewni rzek
- KIERUNKI ROZWOJU INFRASTRUKTURY TECHNICZNEJ:
granice terenów korzystnych dla lokalizacji oczyszczalni ścieków

Graficzne ustalenia planu:

- granica obszaru objętego ustaleniami planu
 - linie rozgraniczające tereny o różnym przeznaczeniu i różnych zasadach zagospodarowania
 - nieprzekraczalne linie zabudowy
 - teren zabudowy usługowej
 - teren lasu
 - teren zalesień
 - teren zabudowy mieszkaniowej jednorodzinnej i letniskowej
 - teren zabudowy usługowo-mieszkaniowej
 - tereny rolne
 - teren drogi publicznej klasy dojazdowej
 - teren drogi publicznej klasy lokalnej
 - stanowisko archeologiczne
- Informacje:**
- istniejąca sieć elektroenergetyczna ze strefą ochronną
 - orientacyjne linie rozgraniczające tereny o różnym przeznaczeniu
 - zdemontowane napowietrzne linie elektroenergetyczne

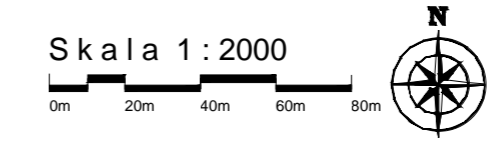
Urząd Gminy i Miasta Wyszogród
Dzielnica Kozłowska
09-400 Wyszogród, ul. Świerkowa 57a
NIP: 661-000-0000 (0-24) 866-66-93

Wykonawca: BIAŁOWISKO
Pawła PIŁCZAK
Jednostka adresowa: 10191L_P - WYŻOGROD-OBSZAR WSI/ROD
Obręb: 0004 - DRWAŁY

MAPA DO CELÓW PROJEKTOWYCH
skala 1 : 1000 powiększa poprzez digitalizację fragmentu arkusza
202.322.002, 202.322.041, 202.144.204, 202.144.243
ul.Świerk 1000 składowa 2 - ul.Świerk 1000 składowa 2 00

Nie stwierdzono aktualności danych w zakresie opracowania.

GEODETA UPRAWNIONY
mgr inż. Kacimierz
Nr upraw. GUMIK 3868
Płock, dn. 25.08.2014r.



**MIEJSCOWY PLAN ZAGOSPODAROWANIA PRZESTRZENNEGO
DLA TERENU CZĘŚCI MIEJSCOWOŚCI DRWAŁY**

BUDOWLANE I URBANISTYCZNE USŁUGI PROJEKTOWE
mgr inż. ALICJA PEJTA-JAWORSKA
opracowanie planistyczne, projekty infrastruktury technicznej, ekspertyzy z zakresu ochrony środowiska

09-400 Płock, ul. Kazimierza Wielkiego 37/03 tel. kom. 501165500 e-mail: alpejta@wp.pl

Główny projektant: **mgr inż. Alicja Pejta-Jaworska**
Uprawnienia urbanistyczne Nr 1500

Podkład mapowy został przygotowany z wykorzystaniem urzędowej kopii mapy zasadniczej posiadającej poświadczenie zgodności z oryginałem przyjętym do państwowego zasobu geodezyjnego i kartograficznego.