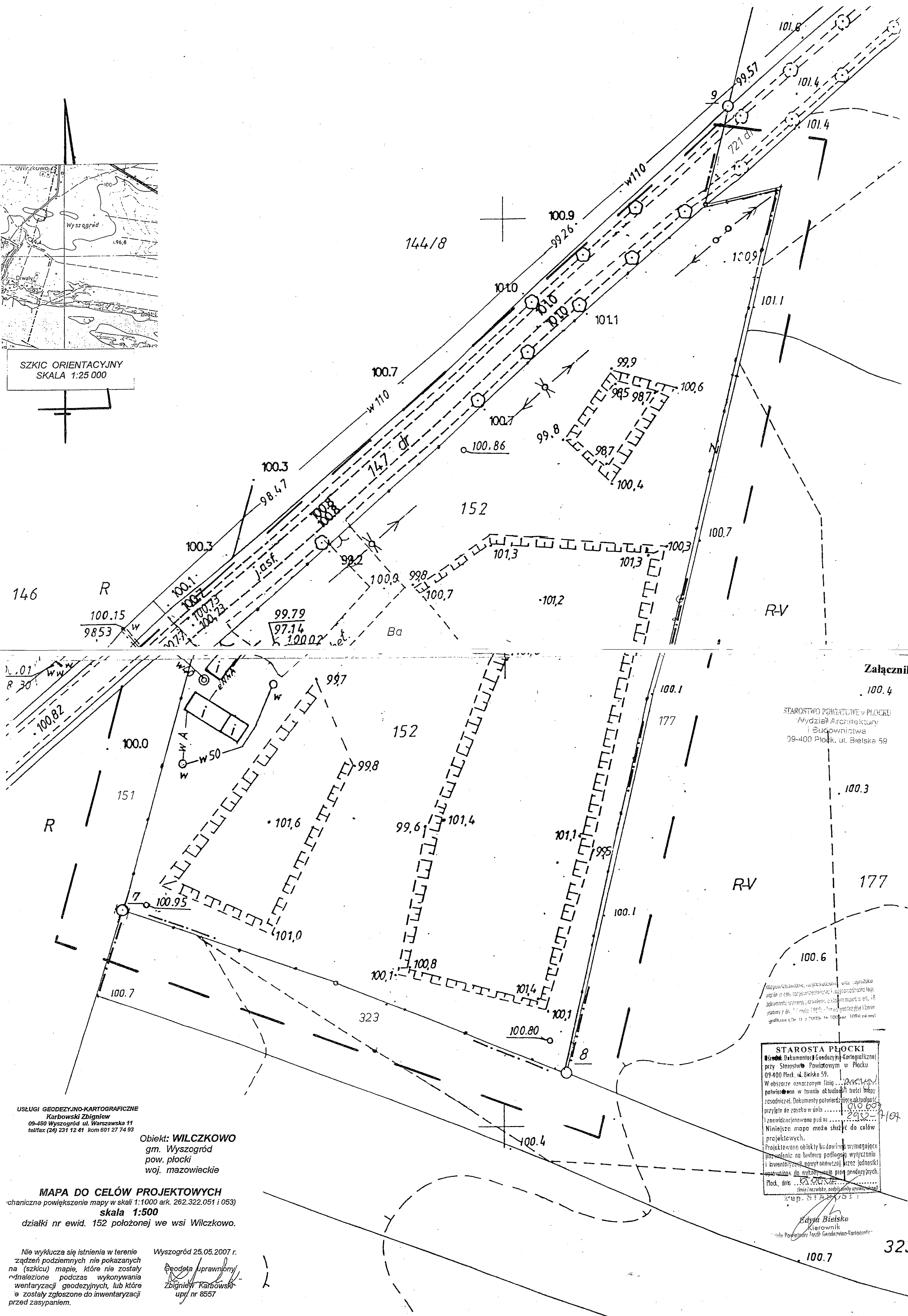


SZKIC ORIENTACYJNY
SKALA 1:25 000



Załącznik nr 3

100.4
STAROSTWO POWIATOWE W PŁOCKU
Wydział Architektury
i Budownictwa
09-400 Płock, ul. Bielska 59

100.3
177
100.6

100.1
177
100.1
100.8
100.1
100.80
100.4
100.7
32.2

STAROSTA PŁOCKI
Świadek Dokumentacji Geodezyjno-Kartograficznej
przy Starostwie Powiatowym w Płocku
09-400 Płock, ul. Bielska 59.
W obszarze oznaczonym linią...
potwierdzona w terenie aktualność treści mapy
zasadniczej. Dokumenty potwierdzające aktualność
przyjęte do zasobu w dniu...
i zwiedczone w obecności przez jednostki
powołane do wykonania planu geodezyjnych.
Płock, dnia...
Zup. STARSZY
Bryga Bielska
Kierownik
Wydziału Budownictwa i Geodezji-Kartografii

USŁUGI GEODEZYJNO-KARTOGRAFICZNE
Karbowski Zbigniew
09-450 Wyszogród ul. Warszawska 11
tel/fax (24) 231 12 41 kom 601 27 74 93

Objekt: WILCZKOWO
gm. Wyszogród
pow. płocki
woj. mazowieckie

MAPA DO CELÓW PROJEKTOWYCH
mechaniczne powiększenie mapy w skali 1:1000 ark. 262.322.051 i 053)
skala 1:500
działki nr ewid. 152 położonej we wsi Wilczkowo.

Nie wyklucza się istnienia w terenie
zadzeń podziemnych nie pokazanych
na (szkicu) mapie, które nie zostały
odnalezione podczas wykonywania
wenturyzacji geodezyjnych, lub które
zostały zgłoszone do inwentaryzacji
przed zasypaniem.
Wyszogród 25.05.2007 r.
Geodeta uprawniony
Zbigniew Karbowski
upr. nr 8557